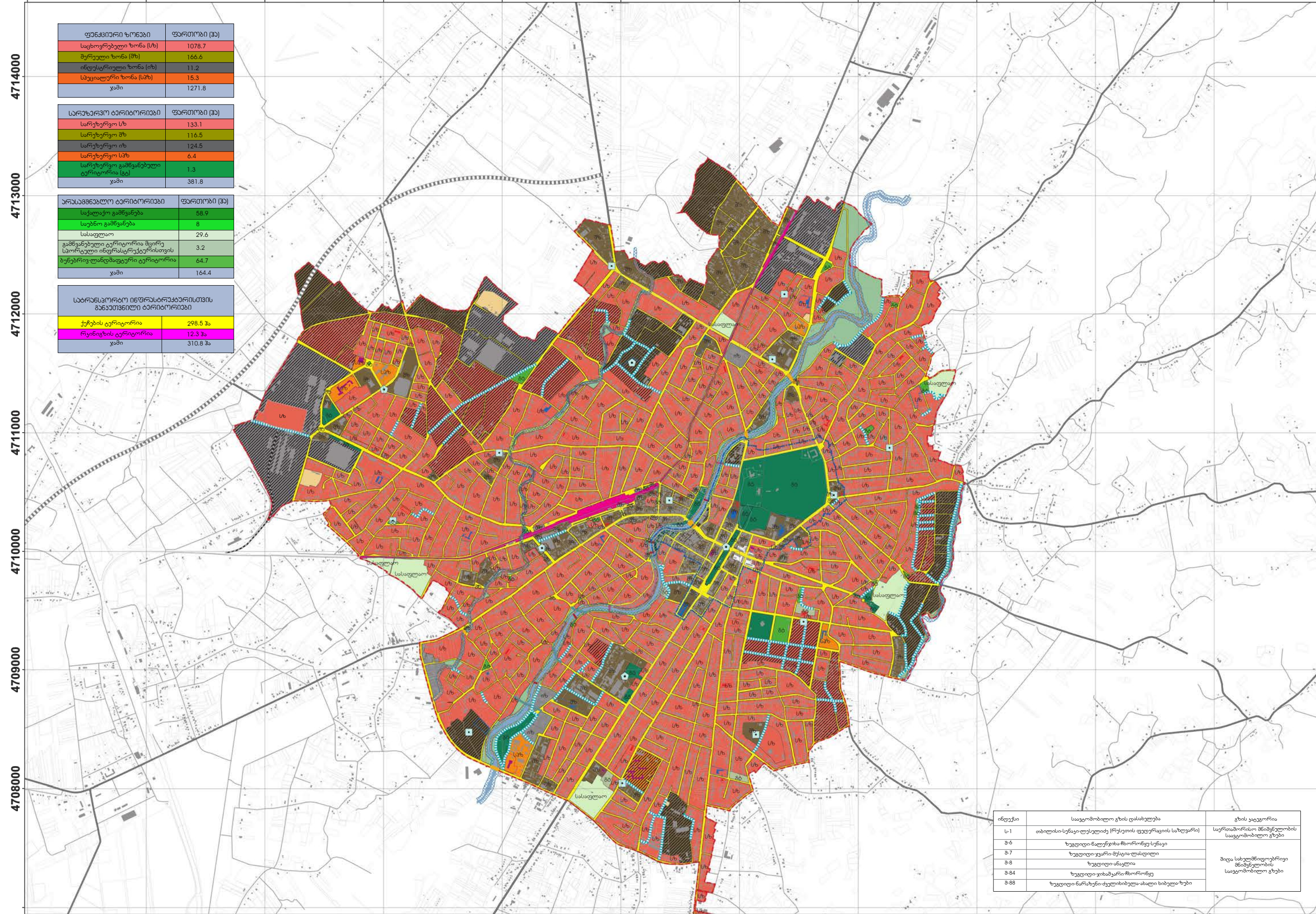


730000 731000 732000 733000 734000 735000 736000 737000 738000 739000 740000



ფანჯიანი ზონები	ფართობი (ჰა)
საცხოვრებელი ზონა (სზ)	1078.7
მუნიციპალიტეტის ზონა (მზ)	166.6
ინდუსტრიული ზონა (იზ)	11.2
სპეციალური ზონა (სპზ)	15.3
<b>ჯამი</b>	<b>1271.8</b>

სარეზერვუო ტერიტორიები	ფართობი (ჰა)
სარეზერვუო სზ	133.1
სარეზერვუო მზ	116.5
სარეზერვუო იზ	124.5
სარეზერვუო სპზ	6.4
სარეზერვუო გამწვანებული ტერიტორია (გტ)	1.3
<b>ჯამი</b>	<b>381.8</b>

არსამხედრო ტერიტორიები	ფართობი (ჰა)
საკლავო გამწვანება	58.9
საუბნო გამწვანება	8
სასადლო	29.6
გამწვანებული ტერიტორია მცირე სპორტული ინფრასტრუქტურისთვის	3.2
ბუნებრივ-ლანდშაფტური ტერიტორია	64.7
<b>ჯამი</b>	<b>164.4</b>

საბრუნავო ინფრასტრუქტურის განაშენილი ტერიტორიები	ფართობი (ჰა)
ქუჩების ტერიტორია	298.5 ჰა
რკინიგზის ტერიტორია	12.3 ჰა
<b>ჯამი</b>	<b>310.8 ჰა</b>

ინდექსი	საავტომობილო გზის დასახელება	გზის კატეგორია
ს-1	თბილისი-სენაკი-დუშეთი (რუსეთის ფედერაციის საზღვარი)	საერთაშორისო მნიშვნელობის საავტომობილო გზები
შ-6	ზუგდიდი-ნაღუნჯი-ჩხოროწყუ-სენაკი	შიდა სახელმწიფოებრივი მნიშვნელობის საავტომობილო გზები
შ-7	ზუგდიდი-ჯვარი-მესტია-ღასდილი	
შ-8	ზუგდიდი-ანაკლია	
შ-84	ზუგდიდი-ჯიბარჯი-ჩხოროწყუ	
შ-88	ზუგდიდი-ნარაზენი-ძვლები-ბუღა-ახალი ხიზულა-ზუბი	

730000 731000 732000 733000 734000 735000 736000 737000 738000 739000 740000



კოორდინატები	ფუნქციური ზონების და კატეგორიები					
	საპროექტო ზონები	კატეგორია	ფართობი (ჰა)	ფართობი (მ²)		
4714000	საპროექტო ზონა 2-1	0.4	0.8	0.4	810.9	970.8
	საპროექტო ზონა 2-2	0.5	1.2	0.3	810.9	47.2
	საპროექტო ზონა 2-3	0.5	1.5	0.3	1617.8	38.5
	საპროექტო ზონა 2-4	0.5	1.8	0.3	25.9	22.2
4713000	საპროექტო ზონა 3-1	0.5	0.8	0.3	810.9	43
	საპროექტო ზონა 3-2	0.5	2.5	0.2	1719.8	68.4
	საპროექტო ზონა 3-3	0.5	2.5	0.2	1719.8	66.1
	საპროექტო ზონა 3-4	0.7	0.7	0.2	1018.8	1.8
4712000	საპროექტო ზონა 4-1	0.7	0.7	0.2	1018.8	11.2
4711000	საპროექტო ზონა 5-1	0.7	0.7	0.2	1018.8	15.8
4710000	საპროექტო ზონა 6-1	0.7	0.7	0.2	1018.8	1271.8

ფუნქციური ზონები	ფუნქციური კატეგორიები	საპროექტო ზონების ფართობი (ჰა)
საპროექტო ზონა 2-1	საპროექტო ზონების ფართობი	0.4
საპროექტო ზონა 2-2	საპროექტო ზონების ფართობი	0.5
საპროექტო ზონა 2-3	საპროექტო ზონების ფართობი	0.5
საპროექტო ზონა 2-4	საპროექტო ზონების ფართობი	0.5
საპროექტო ზონა 3-1	საპროექტო ზონების ფართობი	0.5
საპროექტო ზონა 3-2	საპროექტო ზონების ფართობი	0.5
საპროექტო ზონა 3-3	საპროექტო ზონების ფართობი	0.5
საპროექტო ზონა 3-4	საპროექტო ზონების ფართობი	0.7
საპროექტო ზონა 4-1	საპროექტო ზონების ფართობი	0.7
საპროექტო ზონა 5-1	საპროექტო ზონების ფართობი	0.7
საპროექტო ზონა 6-1	საპროექტო ზონების ფართობი	0.7

კატეგორია	ფართობი (ჰა)
საპროექტო ზონა 2-1	119.7
საპროექტო ზონა 2-2	13.4
საპროექტო ზონა 2-3	35.8
საპროექტო ზონა 2-4	11.2
საპროექტო ზონა 3-1	12.8
საპროექტო ზონა 3-2	6.5
საპროექტო ზონა 3-3	6.5
საპროექტო ზონა 3-4	311.8
საპროექტო ზონა 4-1	11.2
საპროექტო ზონა 5-1	29.6
საპროექტო ზონა 6-1	3.2
საპროექტო ზონა 7-1	64.7
საპროექტო ზონა 8-1	164.4
საპროექტო ზონა 9-1	298.5
საპროექტო ზონა 10-1	1271.8
საპროექტო ზონა 11-1	311.8

# ფუნქციური ზონირების ცვლილების მოთხოვნა

## ადგილმდებარეობა



დაინტერესებული პირი: შპს "ანაგი"

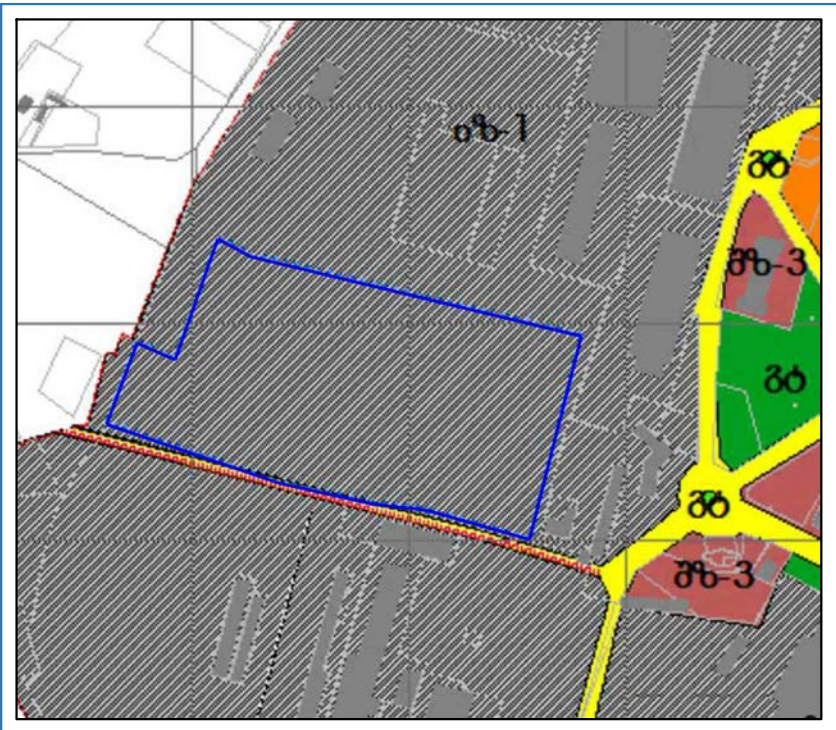
მესაჯუთრე: სახელმწიფო

მისამართი: ქალაქი ზუგდიდი, ქუჩა ჯანაშია

საქადასტრო კოდი: 43.31.62.746

მიზნობრიობა: ფუნქციური ზონის ცვლილება, დამტკიცებული განაშენიანების დეტალური გეგმის შესაბამისად.

## არსებული ზონირება



## მოთხოვნილი ზონირება



მოთხოვნის ტექსტი: სარეზერვო ზონის (იზ-1) ცვლილება საცხოვრებელი ზონა-4 (სზ-4)-ით  
ცვლილების საერთო ფართობი: 72000 კვ.მ